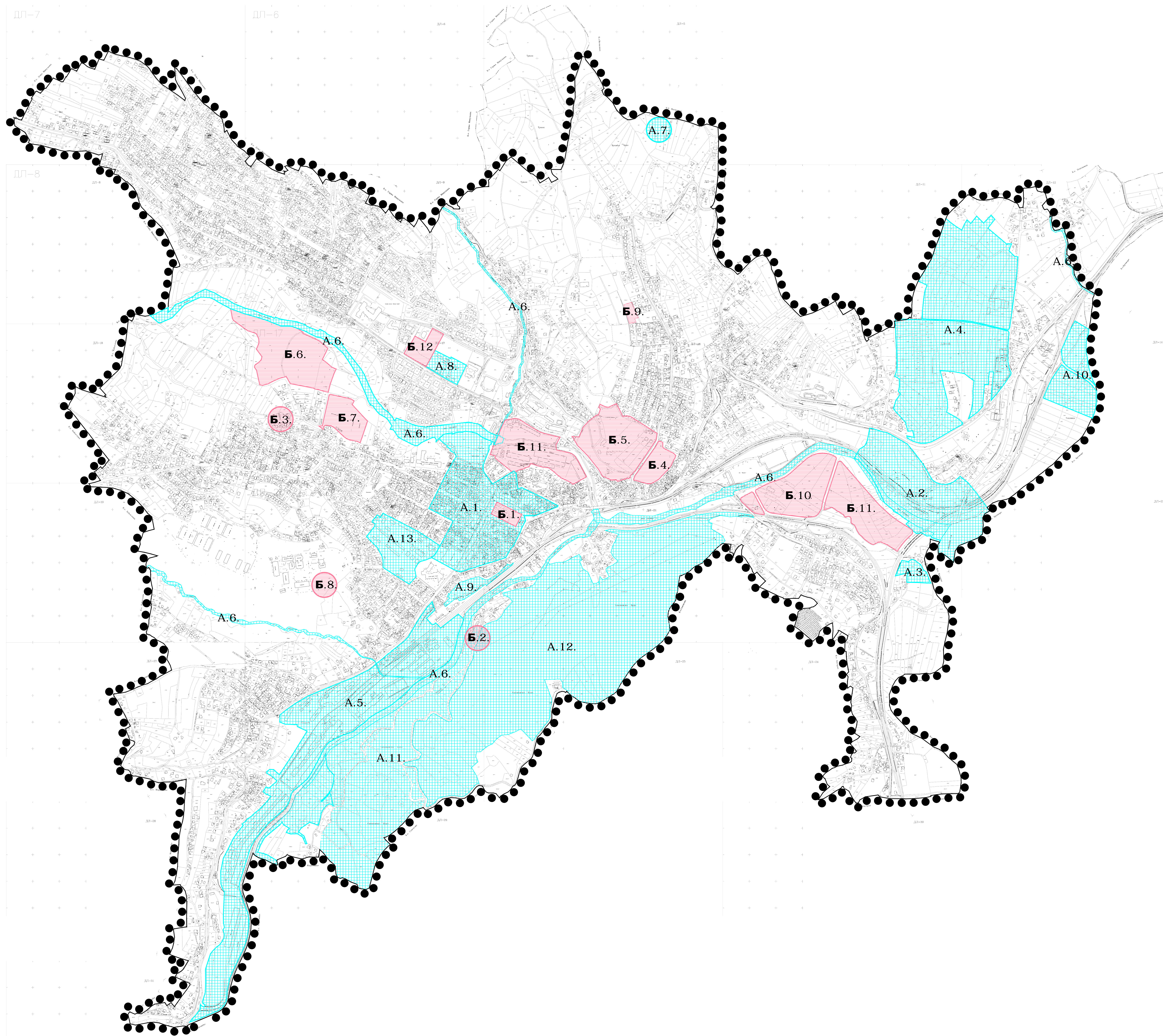
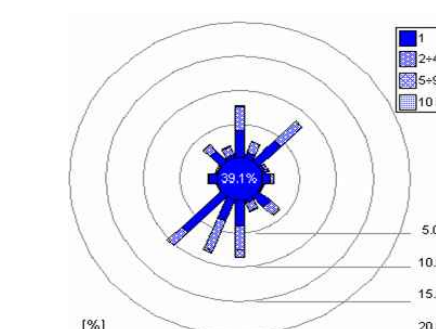




ПЛАН ГЕНЕРАЛНЕ РЕГУЛАЦИЈЕ КУРШУМЛИЈА



ЛЕГЕНДА:

●●●● ГРАНИЦА ОБУХВАТА ПЛАНА

ДАЉА УРБАНИСТИЧКА РАЗРАДА:

- A** РАЗРАДА ПЛАНОМ ДЕТАЉНЕ РЕГУЛАЦИЈЕ
 - A.1. ЦЕНТАР НАСЕЉА
 - A.2. ЦРКВА СВЕТЕ БОГОРОДИЦЕ И МАРКОВА ЦРКВА
 - A.3. ГРОБЉЕ У КАСТРАТУ
 - A.4. РАДНА ЗОНА
 - A.5. "КОПЛАНИК"
 - A.6. РЕГУЛАЦИЈА ВОДОТОВОКА
 - A.7. РЕЗЕРВОАРСКИ ПРОСТОР ЗА ДРУГУ ЗОНУ ВОДОСНАБДЕВАЊА НА ЛОКАЦИЈИ "ЂУРИЧКО БРДО"
 - A.8. ПРИВРЕДНЕ ДЕЛАТНОСТИ
 - A.9. АУТОБУСКА СТАНИЦА
 - A.10. ПОСТРОЈЕЊЕ ЗА ПРЕЧИШЋАВАЊЕ ОТПАДНИХ ВОДА
 - A.11. СПОРТ И РЕКРЕАЦИЈА
 - A.12. СПОРТ И РЕКРЕАЦИЈА СА ПРАТЕЋИМ ОБЈЕКТИМА У НАМЕЊИ ТУРИЗМА И УГОСТИТЕЉСТВА
 - A.13. ПРОСТОР СТАРЕ КАСАРНЕ

- B** РАЗРАДА УРБАНИСТИЧКИМ ПРОЈЕКТОМ
 - B.1. ПАРК ТОПЛИЧКОГ УСТАНКА
 - B.2. ВОЈНИЧКА ЧЕСМА НА ДЕСНОЈ ОБАЛИ РЕКЕ БАЊСКЕ
 - B.3. СТАРА ВОДЕНИЦА
 - B.4. ГРОБЉЕ У НАСЕЉУ ПАНТИЋЕ
 - B.5. ЦРКВА СВЕТОГ НИКОЛЕ
 - B.6. ВОДОЗАХВАТ
 - B.7. ФУДБАЛСКО ИГРАЛИШТЕ
 - B.8. РЕЗЕРВОАРСКИ ПРОСТОР ЗА ПРВУ ЗОНУ ВОДОСНАБДЕВАЊА И ПУТПНА СТАНИЦА ЗА ДРУГУ ЗОНУ НА ЛОКАЦИЈИ "БОРОВЊАК"
 - B.9. СПОРТ И РЕКРЕАЦИЈА
 - B.10. ПРИВРЕДНЕ ДЕЛАТНОСТИ
 - B.11. МЕТАЛАЦ
 - B.12. ЗОНА ПАРКОВСКЕ ПОВРШИНЕ СА САДРЖАЈИМА

ЈП ЗАВОД
ЗА УРБАНИЗАМ
НИШ

Шифра
11-ПГР-12
2016 2.6.
Датум

ЕЛАБОРАТ ПЛАН ГЕНЕРАЛНЕ РЕГУЛАЦИЈЕ КУРШУМЛИЈА	Одговорни урбаниста: Милош Стојановић, Милош Стојановић	Милош Стојановић, Милош Стојановић
ПРИЛОГ НАЧИН СПРОВОЂЕЊА ПЛАНА ГЕНЕРАЛНЕ РЕГУЛАЦИЈЕ ДАЉИМ УРБАНИСТИЧКОМ РАЗРАДОМ	Размера: 1:5 000	Директор: Лукица Метел, дип.инж.град.