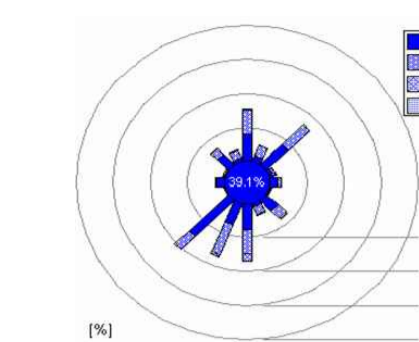




# ПЛАН ГЕНЕРАЛНЕ РЕГУЛАЦИЈЕ КУРШУМЛИЈА

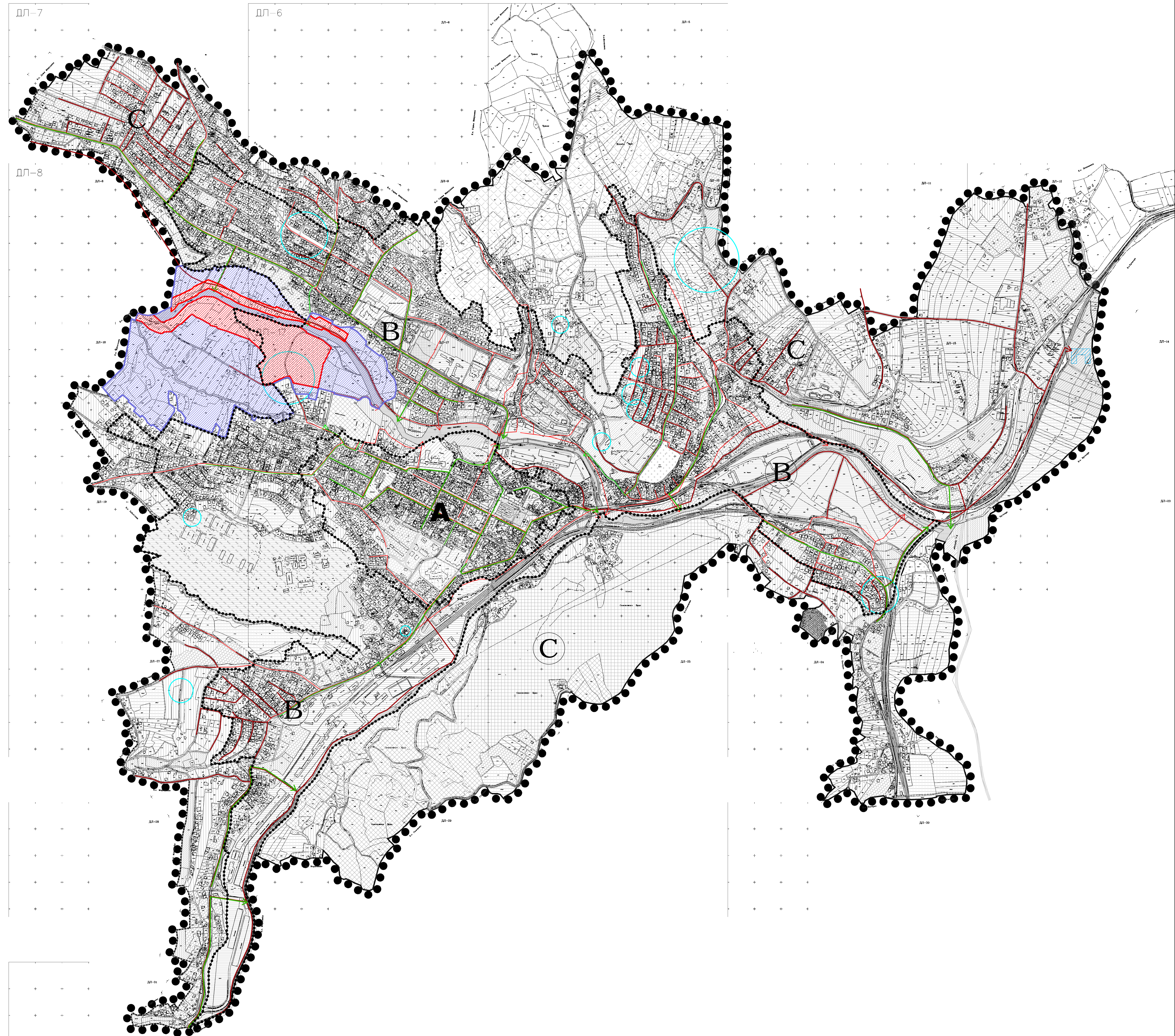


## ЛЕГЕНДА:

- ГРАНИЦА ОБУХВАТА ПЛАНА
- ГРАНИЦА ЦЕЛИНА
- ГРАНИЦА ГРАЂЕВИНСКОГ ПОДРУЧЈА
- A-C** ЦЕЛИНЕ
- РЕГУЛАЦИОНА ЛИНИЈА ПО КАТАСТРУ
- РЕГУЛАЦИОНА ЛИНИЈА
- КОЛОВОЗ
- ОСОВИНА
- ЖЕЛЕЗНИЧКА ПРУГА
- ВОДОТОКОВИ
- ЦЕНТРАЛНА ГРАДСКА ЗОНА

## НАМЕНА ПОВРШИНА:

- 1.0. ПОЉОПРИВРЕДНО ЗЕМЉИШТЕ
- 2.0. ШУМЕ И ШУМСКО ЗЕМЉИШТЕ
- 3.0. ВОДНО ЗЕМЉИШТЕ
- I ЗОНА САНИТАРНЕ ЗАШТИТЕ
- II ЗОНА САНИТАРНЕ ЗАШТИТЕ
- 4.0. ГРАЂЕВИНСКО ЗЕМЉИШТЕ
- 4.1. ЦЕНТАР НАСЕЉА
- 4.2. ВИШЕПОРОДИЧНО СТАНОВАЊЕ
- 4.3. ПОРОДИЧНО СТАНОВАЊЕ
- 4.4. СТАНОВАЊЕ СА ПОСЛОВАЊЕМ
- 4.5. ПРИВРЕДНЕ ДЕЛАТНОСТИ
- 4.6. ЈАВНЕ СЛУЖБЕ
- 4.6.1. ВРТИЋ
- 4.6.2. ОСНОВНО ОБРАЗОВАЊЕ
- 4.6.3. СРЕДЊОШКОЛСКО ОБРАЗОВАЊЕ
- 4.6.4. ЈАВНА УПРАВА
- 4.6.5. КУЛТУРА
- 4.6.6. СОЦИЈАЛНА ЗАШТИТА
- 4.6.7. ЗДРАВСТВО
- 4.6.8. СПОРТ И РЕКРЕАЦИЈА
- 4.7. КОМУНАЛНЕ ДЕЛАТНОСТИ
- 4.7.1. ПИЈАЦА
- 4.7.2. ГРОБЉЕ
- 4.7.3. ОСТАЛЕ КОМУНАЛНЕ ДЕЛАТНОСТИ
- 4.8. ЗЕЛЕНЕ И ПАРКОВСКЕ ПОВРШИНЕ
- 4.8.1. ПАРКОВСКЕ ПОВРШИНЕ
- 4.8.2. ПАРКОВСКЕ ПОВРШИНЕ СА САДЖАЈИМА
- 4.8.3. ЗАШТИТНО ЗЕЛЕНИЛО
- 4.8.4. СПОРТ И РЕКРЕАЦИЈА СА ПРАТЕЋИМ ОБЈЕКТИМА У НАМЕНИ ТРЖИМА И УГОСТИТЕЉСТВА
- 4.9. САОБРАЋАЈНИЦЕ И ТЕРМИНАЛИ
- 4.9.1. АУТОБУСКА СТАНИЦА
- 4.9.2. ЖЕЛЕЗНИЧКА СТАНИЦА
- 4.9.3. ПАРКИНГ ПРОСТОР ЗА ТЕШКА ВОЗИЛА
- 4.10. ВЕРСКИ ОБЈЕКТ
- 4.11. ВОДОЗАХВАТ
- 4.12. ПОСЕБНА НАМЕНА
- КАНАЛИЗАЦИЈА ЗА УПОТРЕБЉЕНЕ ВОДЕ - ПОСТОЈЕЋА
- КАНАЛИЗАЦИЈА ЗА УПОТРЕБЉЕНЕ ВОДЕ - ПЛАНИРАНА
- КАНАЛИЗАЦИЈА ЗА АТМОСФЕРСКЕ ВОДЕ - ПОСТОЈЕЋА
- КАНАЛИЗАЦИЈА ЗА АТМОСФЕРСКЕ ВОДЕ - ПЛАНИРАНА
- ПОСТРОЈЕЊЕ ЗА ПРЕЧИШЋАВАЊЕ ОТПАДНИХ ВОДА



ЈП ЗАВОД  
ЗА УРБАНИЗАЦИЈУ  
НИШ

11 - ПГР - 12  
2016 2.4.b  
Лист

ЕЛАБОРАТ ПЛАН ГЕНЕРАЛНЕ РЕГУЛАЦИЈЕ КУРШУМЛИЈА		Сарајевски урбаниста: Мр Драги Стојановић, Мр Милоша Стојановић
ПРИЛОГ МРЕЖЕ И ОБЈЕКТИ ИНФРАСТРУКТУРЕ КАНАЛИСАЊЕ		Сарајевски урбаниста: Весна Стојановић, дипл. инж. грађ. урбаниста: Марио Марковић, дипл. инж. грађ.
Размера 1:5 000		Директор: Публица Милош, дипл. инж. грађ.