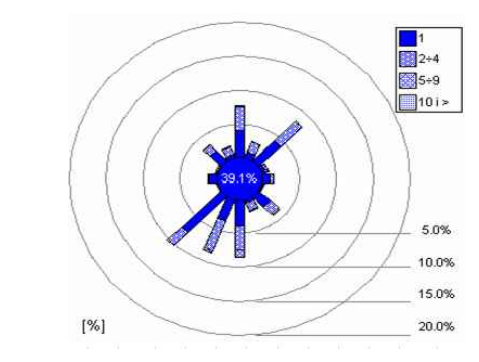


**ПЛАН ГЕНЕРАЛНЕ РЕГУЛАЦИЈЕ
КУРШУМЛИЈА**



- ЛЕГЕНДА:**
- ГРАНИЦА ОБУХВАТА ПЛАНА
 - ПРЕТЕЖНА НАМЕНА ПОВРШИНА:**
 - 1.0. ПОЉОПРИВРЕДНО ЗЕМЉИШТЕ
 - 2.0. ШУМЕ И ШУМСКО ЗЕМЉИШТЕ
 - 3.0. ВОДНО ЗЕМЉИШТЕ
 - 4.0. ГРАЂЕВИНСКО ЗЕМЉИШТЕ
 - ЦЕНТРАЛНЕ ФУНКЦИЈЕ
 - СТАНОВАЊЕ
 - ИНДУСТРИЈСКО ПОСЛОВНЕ ДЕЛАТНОСТИ
 - СПОРТ И РЕКРЕАЦИЈА
 - КОМУНАЛНЕ ДЕЛАТНОСТИ
 - ВЕРСКИ ОБЈЕКАТ
 - ЗЕЛЕНЕ ПАРКОВСКЕ ПОВРШИНЕ
 - ПОСЕБНА НАМЕНА

ЈП ЗАВОД
ЗА УРБАНИЗАМ
НИШ

Шифра
11 - ПГР - 12
2016 1.2.
Датум

ЕЛАБОРАТ ПЛАН ГЕНЕРАЛНЕ РЕГУЛАЦИЈЕ КУРШУМЛИЈА	Одговорни урбаниста: Мр Дејан Стојановић, Мр Мелена Стојановић	Урбаниста: Мелена Петровић, дип.инж.арх. Лидија Стефановић-Николић, дип.инж.арх.
ПРИЛОГ ПОСТОЈЕЋА ФУНКЦИОНАЛНА ОРГАНИЗАЦИЈА НАСТАВЉА СА ПРЕТЕЖНОМ НАМЕНОМ ПРОСТОРА	Размера 1:5 000	Директор: Љубица Метел, дип.инж.граф.